



Nouveau

Notre site web « Espace clients »

Objet du document

Décrire et expliquer quels sont, pour vous, les commodités d'utilisation de ce site web.

Ce site est principalement destiné à nos clients et partenaires dans le but de favoriser les échanges de documents, fichiers divers devenus trop volumineux par leur taille (base de données, documentations diverses par exemple) ou pour transférer des fichiers (mises à jour, etc.) dont les extensions nécessitent une compression avant expédition par mail.

Il permet en outre d'accéder par des liens à notre site commercial Micro-BE, à un espace dédié aux nouveaux produits élaborés par notre société et à un espace documentation, réservé aux documents spécifiques de montages divers.

Dans la page d'accueil, un espace messagerie vous est réservé pour contacter directement les supports techniques ou commerciaux.

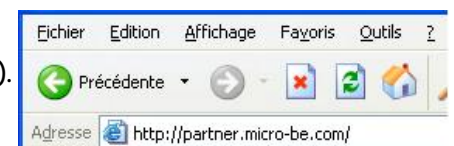
Nous espérons que cet outil, venu en complément de notre site commercial Micro-BE, vous donnera satisfaction par son utilisation simple, rapide et qu'il sera un lieu d'échanges fructueux.

Matériel nécessaire

Une liaison Internet ADSL normale ou très haut débit.

Un navigateur de génération actuelle (IE6, Firefox¹, Netscape ou autre).

L'adresse de notre serveur WEB : <http://partner.micro-be.com/>



L'accès au site

Cliquer sur l'adresse ci dessus de notre serveur ou saisir cette adresse dans le champ URL de votre navigateur puis faire « Ok » pour lancer l'ouverture de la page d'accueil du site « Espace clients ».

Une fois cette page ouverte, vous pourrez nous écrire via le formulaire « Demande d'information » ou cliquer sur une des quatre rubriques proposées. Actuellement seule la rubrique « Espace partenaires » est en accès restreint. Les trois autres rubriques sont d'accès libre.

¹ La mise en page des fenêtres web peut être modifiée du fait de l'utilisation de ces navigateurs, de même certains dysfonctionnement sont possibles.



la page d'accueil du site « Espace clients » se présente sous cette forme :

Cher clients et partenaires cet espace vous est réservé !

Vous pouvez consulter les dernières nouveautés, vérifier les différentes versions de nos logiciels et obtenir des fiches techniques sur nos produits.

Vous qui êtes nos partenaires, cette espace vous offre la possibilité de télécharger les fichiers qui ont été mis à votre disposition, il vous permet aussi de nous transmettre vos dossiers volumineux de façon très simple et efficace. Rendez-vous à l'espace partenaires.

S.A.V, demande d'intervention et pour tout autre sujet remplir le formulaire ci-dessous.

Votre demande

Choisissez la nature de la demande que vous souhaitez effectuer dans la liste ci-dessous. Le formulaire approprié s'ouvrira automatiquement

Sujet

Site officiel
Nouveautés
Documentations
Espace partenaires

Espace Clients

Zone Industrielle Toulon-EST 130 Rue Marcelin Berthelot BP 387 83085 Toulon cedex 9
Tel : +33(0) 494 144 870 Fax : +33(0) 494 144 871

Vous pouvez, à partir de cette page, via les quatre liens, accéder à :

- | | |
|---------------------------|---|
| Site officiel | dirige vers la page d'accueil du site officiel de la société Micro-BE |
| Nouveautés | dirige sur une page descriptive des nouveautés créées par le bureau de développement de Micro-BE. |
| Documentations | dirige vers un espace réservé à des documentations communes à divers appareils (aide à l'installation d'antennes, lecteurs etc..). |
| Espace partenaires | dirige après la saisie d'un login et de son mot de passe vers l'espace réservé aux échanges de documents, fichiers de mise à jour logiciels etc..). |

Un formulaire « Demande d'information » vous permet directement de contacter la société Micro-Be sans passer par l'utilisation de votre utilitaire de messagerie. Votre courriel sera traité et redirigé vers la personne concernée par votre demande.



L'espace partenaires

Son accès est réservé aux clients et partenaires de la société Micro-BE, il est donc protégé par un nom d'utilisateur avec mot de passe qui, en cas de besoin, vous sera attribué par la société Micro-Be. Il suffit de cliquer sur le lien pour ouvrir la fenêtre d'authentification et saisir les identifiants demandés en minuscules :

Connecter à partner.micro-be.com

Accès Restreint. Veuillez fournir vos identifiants, merci.

Nom d'utilisateur :

Mot de passe :

Mémoriser mon mot de passe

OK Annuler

L'authentification correcte ouvre l'espace d'échange suivant :

Echange de Fichiers

Envoyez-nous un fichier

Sélectionnez votre fichier en cliquant sur **parcourir**, choisissez dans la liste où l'envoyer, Cliquez sur Envoyer.

Chemin et nom du fichier : Parcourir...

Dossier destination : DE_MICROBE Envoyer

Fichiers présents sur notre serveur

Cliquez sur le lien pour télécharger le document

DE_MICROBE

POUR_MICROBE

Echange de fichiers

La partie supérieure de la page permet la sélection d'un fichier en vue de sa dépose dans le répertoire « POUR_MICROBE » du serveur WEB Micro-BE (côté clientèle).



La partie inférieure présente les fichiers à disposition dans le répertoire « DE_MICROBE » destiné aux retraits effectués par la clientèle et les partenaires. Le répertoire « POUR_MICROBE » est dédié aux dépôts effectués par la clientèle et les partenaires à destination de la société Micro-BE. Chaque fichier déposé est listé par son nom au format lien hypertexte, la date et l'heure de la dépose et son poids en octets. Il est possible de déposer des fichiers dont la taille est inférieure à 30 Mégaoctets.

Effectuer une dépose de fichier

Suivre les instructions en rouge puis sélectionner dans « Dossier destination » le répertoire « POUR_MICROBE » et cliquer sur le bouton « Envoyer ».

Envoyez-nous un fichier

Sélectionnez votre fichier en cliquant sur **parcourir**, choisissez dans la liste où l'envoyer, Cliquez sur **Envoyer**.

Chemin et nom du fichier : C:\Badges\CLSH.txt

Dossier destination :
DE_MICROBE
POUR_MICROBE

Le fichier sélectionné sera alors copié dans le répertoire de destination et une balise d'avertissement verte à marque blanche indique que le transfert s'est effectué avec succès. Dans le cas contraire une balise rouge à croix blanche indique l'échec de transfert, nous contacter.

Fichiers présents sur notre serveur

Cliquez sur le lien pour télécharger le document

DE_MICROBE

POUR_MICROBE

Téléchargement effectué avec succès

[CLSH.txt](#) Déposé le 03 March 2006 10:37:30 Taille :214Ko

Le fichier transféré (ici CLSH.txt) est disponible pour être récupéré par la société Micro-BE.

Effectuer un retrait de fichier

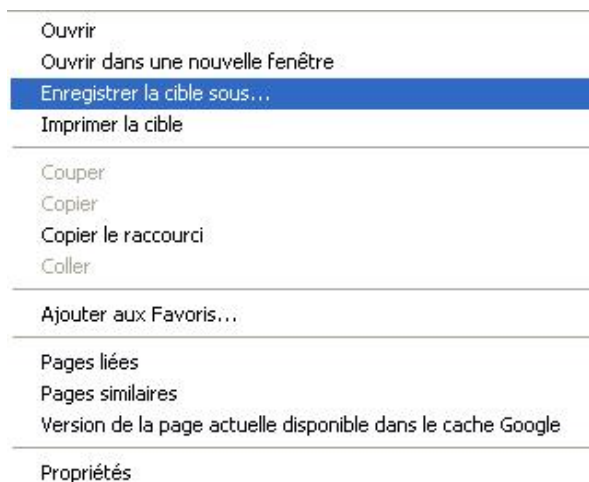
Dans la partie « fichiers présents sur notre serveur », le retrait est en fait une opération de copie du fichier (la suppression des fichiers présents est une action réservée Micro-BE).

Si le fichier à copier est de type base de données, application Micro-BE, système spécifique etc.. vous pouvez procéder soit par un clic gauche pour ouvrir le cartouche suivant :



Cliquer sur le bouton « Enregistrer » puis sélectionner votre répertoire local de destination.

Vous pouvez aussi effectuer un clic droit sur le nom du fichier pour obtenir le menu suivant :



Sélectionner « Enregistrer la cible sous... » puis sélectionner votre répertoire local de destination.

Si il s'agit d'un fichier texte en extension doc, txt, rtf, le clic gauche va ouvrir le document et il vous suffit de l'enregistrer normalement via le menu « Fichier ».

Le clic droit permet comme l'indique l'image précédente d'enregistrer la cible sous...

Nous contacter

En utilisant le formulaire « Votre demande », vous nous contactez directement sans passer par votre utilitaire de messagerie.



Votre demande

Choisissez la nature de la demande que vous souhaitez effectuer dans la liste ci-dessous. Le formulaire approprié s'ouvrira automatiquement

Sujet

- Demande d'informations
- Demande d'intervention
- Demande d'accès privé
- Demande de contact**
- Demande de S.A.V.
- Autre sujet

Sélectionner, dans le menu à liste déroulante, le sujet de votre demande. Un espace de saisie de champs sera alors disponible à l'écran. En cas d'erreur de sélection du sujet, taper sur la touche **F5** pour revenir en arrière (menu initial).



Demande d'informations

Nom Prénom

Société

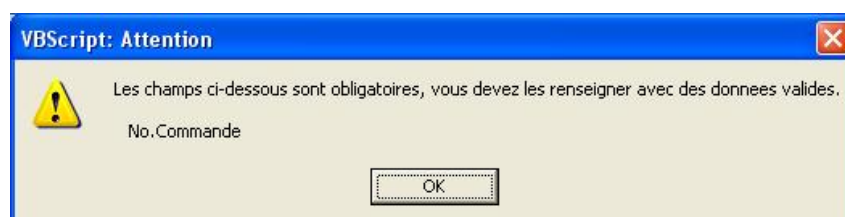
E-mail

Sujet

Message

Remplissez tous les champs mis à votre disposition. Attention, dans certains formulaires, des champs sont obligatoires. Vous ne pourrez pas valider votre message si vous ne les remplissez pas correctement (n° de produit, de commande, etc.).

Un message d'avertissement vous indique quel est le champ obligatoire non rempli.





L'envoi de votre message est confirmé par une balise verte à marque blanche comme suit :

Vous qui êtes nos partenaires, cette espace vous offre la possibilité de télécharger les fichiers qui ont été mis à votre disposition, il vous permet aussi de nous transmettre vos dossiers volumineux de façon très simple et efficace. Rendez-vous à l'espace partenaires.

S.A.V, demande d'intervention et pour tout autre sujet remplir le formulaire ci-dessous.



Message envoyé avec succès

Site officiel

Votre message de demande sera automatiquement dirigé vers la personne concernée par le sujet de votre demande.